

Interview mit Dr. M. Scheunchen zum Thema ganzheitliche Kieferorthopädie

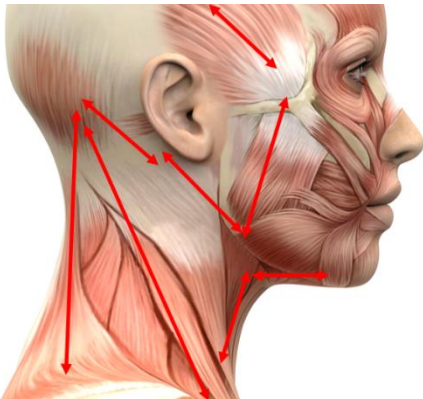


Sie haben 2019 die Praxis für Kieferorthopädie in Olching übernommen. Was erwartet mich, wenn ich zu Ihnen in die Praxis komme?

Beim Betreten der Praxis werden Sie erst einmal freundlich begrüßt. Eine ausführliche und ganzheitliche Beratung folgt, die für mich die Basis für ein individuelles Therapiekonzept darstellt. Transparenz von Beginn bis zum Ende einer Behandlung ist mir sehr wichtig und eine der Säulen unserer Philosophie.

Was versteht man unter ganzheitlicher Kieferorthopädie?

Unser Kausystem ist hoch komplex und leider auch anfällig für unterschiedliche Störungen. Diese können negative Auswirkungen auf viele Körperbereiche und -funktionen haben. Besonders in diesem Zusammenhang ist es wichtig die Kieferorthopädie nicht nur unter dem ästhetischen Gesichtspunkt zu sehen, sondern auch die funktionellen und damit gesundheitlichen Aspekte mit in den Vordergrund zu stellen.



Welche Folgen können bei einem nicht funktionell eingestellten Kau- und Halteapparates auftreten?

Auswirkungen können sehr vielfältig sein. Probleme beim Abbeißen und Kauen, Kiefergelenkschmerzen, Kopfschmerzen bis Migräne, reduzierte Beweglichkeit der Halswirbelsäule, Haltnungsprobleme, selbst Schnarchen bis hin zur Schlaf-Apnoe (Atemaussetzer) können auf falsche Zahn- und Kieferposition zurückgeführt werden.

Z.B. können Schlafschienen den Unterkiefer in eine bessere Position versetzen, so dass man im Schlaf besser Luft bekommen und entsprechend endlich wieder erholt morgens aufwachen kann.

Kann die Kieferorthopädie positive Auswirkungen auf die Körperhaltung haben?

Einige Eltern berichteten, dass ihre Kinder mit fortschreitender Therapie sogar aufrechter gehen. Dies hat mich zu einer eigenen Studie inspiriert, die genau dieser Frage nachgeht. Ich konnte nachweisen, dass die Körperhaltung (über die Halswirbelsäule) mit dem Kausystem zusammenhängt und durch KFO-Apparaturen beeinflusst werden kann (mein Fachartikel: www.thieme-connect.com/products/e-journals/abstract/10.1055/a-1031-4306). Im Leistungssport ist diese Erkenntnis inzwischen angekommen. So lassen sich Tennisspieler, Fußballspieler, Schwimmer etc. kieferorthopädisch untersuchen und behandeln. Laut einer im März 2020 veröffentlichten klinischen Untersuchung („Dental occlusion and sport performance“ von Militi et al.) kann ein guter Biss sogar einen Wettbewerbsvorteil für Sportler darstellen. Natürlich Sorge ich dafür, dass meine Patienten diesen Vorteil in ihr weiteres Leben mitnehmen können.

Welche Kenntnisse sind für eine ganzheitliche und funktionelle Kieferorthopädie wichtig?

Hier sind besonders die Kiefergelenksfortbildungen wichtig, die meiner Meinung nach jeder Kieferorthopäde besucht haben sollte. Natürlich biete ich auch die üblichen Zahnkorrekturen für Kinder, Jugendliche und Erwachsene an, auch ästhetische Zahnkorrekturen mit unsichtbaren Schienen (siehe Bild), aber immer auch unter dem Aspekt der funktionellen Balance des gesamten Kausystems. Ästhetik muss immer Hand in Hand gehen mit ganzheitlicher Betrachtung und Gesundheit.

Kann man auch als Erwachsener auch eine kieferorthopädische Behandlung durchführen lassen?

Ja, viele wissen gar nicht, dass man sich auch als Erwachsene/r nicht mit schiefen Zähnen und/oder einer gestörter Kaufunktion zufriedengeben muss.



Erst gestern kam eine 52jährige Patientin zu mir in die Praxis, die nun die Zeit im Home-Office nutzt, um eine Zahnkorrektur durchführen zu lassen. Wenn es um Zahnkorrekturen geht, dann kann man mit einem individuellen Behandlungsplan in mehreren Monaten schon viel erreichen.

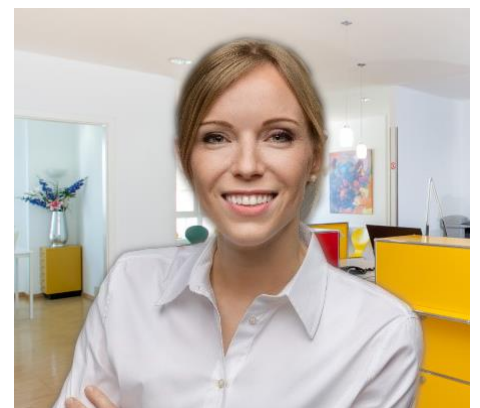
Was hat bei Ihrer Behandlung Priorität?

Eine verständliche Aufklärung und Beratung sowie Transparenz von Beginn an ist mir sehr wichtig.

Außerdem sollte die Kieferorthopädie immer nur ganzheitlich betrachtet werden, da man nur so eine dauerhafte Balance des Kausystems erreicht.

Generell bin ich ein guter Zuhörer und nehme jedes Anliegen meiner Patienten sehr ernst. Ob kosmetische oder funktionelle Korrekturen, Haltnungsprobleme, oder umfangreiche Behandlungen mit chirurgischen Maßnahmen, am Ende zählt, dass meine Patienten glücklich, zufrieden und beschwerdefrei nach Hause geht.

Ich möchte einfach dazu beitragen die Lebensqualität meiner Patienten zu steigern.



Praxis Dr. Scheunchen

Hauptstraße 9b – 82140 Olching

Beratung unter: 08142 - 44 66 68

Oder online: www.zahnspange-olching.de